

DOMAINE SAINTE-MARIE DES MONTS

Lot n°51 Type : T3

Montée n°3 Niveau : R+3

Surface habitable 75.7 m²
Balcon 3.9 m²

Echelle 1.100



Les surfaces sont susceptibles de varier de plus ou moins 5 %
et les cotes de plus ou moins 5 cm.
La position des gaines techniques est susceptible d'être modifiée.
Les équipements de cuisine sont représentés
à titre indicatif et ne sont pas fournis.

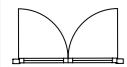
Légende

BSO + Lamb : Brise Soleil Orientable + Lambrequin

HSP : Hauteur sous plafond

GC : Garde-corps

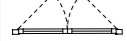
ECS : Ballon d'eau chaude



Porte-fenêtre



Gaine technique



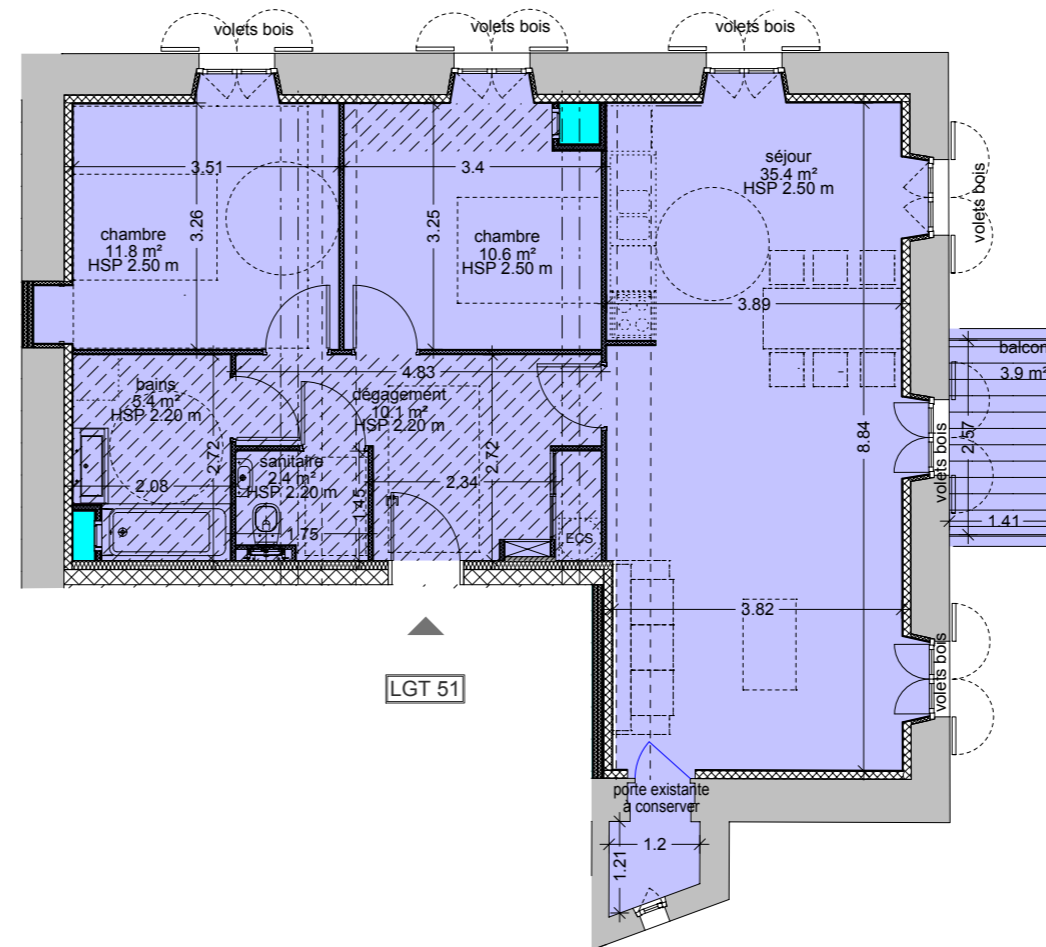
Fenêtre



Tableau électrique



Faux-plafond



Plan de situation R+3 1.750

