

# DOMAINE SAINTE-MARIE DES MONTS

Lot n°27 Type : T3

Montée n°3 Niveau : R+2

Surface habitable 82.9 m<sup>2</sup>  
Loggia 4.0 m<sup>2</sup>  
Balcon 3.9 m<sup>2</sup>

Echelle 1.100



Les surfaces sont susceptibles de varier de plus ou moins 5 %  
et les cotes de plus ou moins 5 cm.  
La position des gaines techniques est susceptible d'être modifiée.  
Les équipements de cuisine sont représentés  
à titre indicatif et ne sont pas fournis.

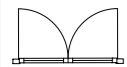
## Légende

BSO + Lamb : Brise Soleil Orientable + Lambrequin

HSP : Hauteur sous plafond

GC : Garde-corps

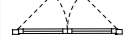
ECS : Ballon d'eau chaude



Porte-fenêtre



Gaine technique



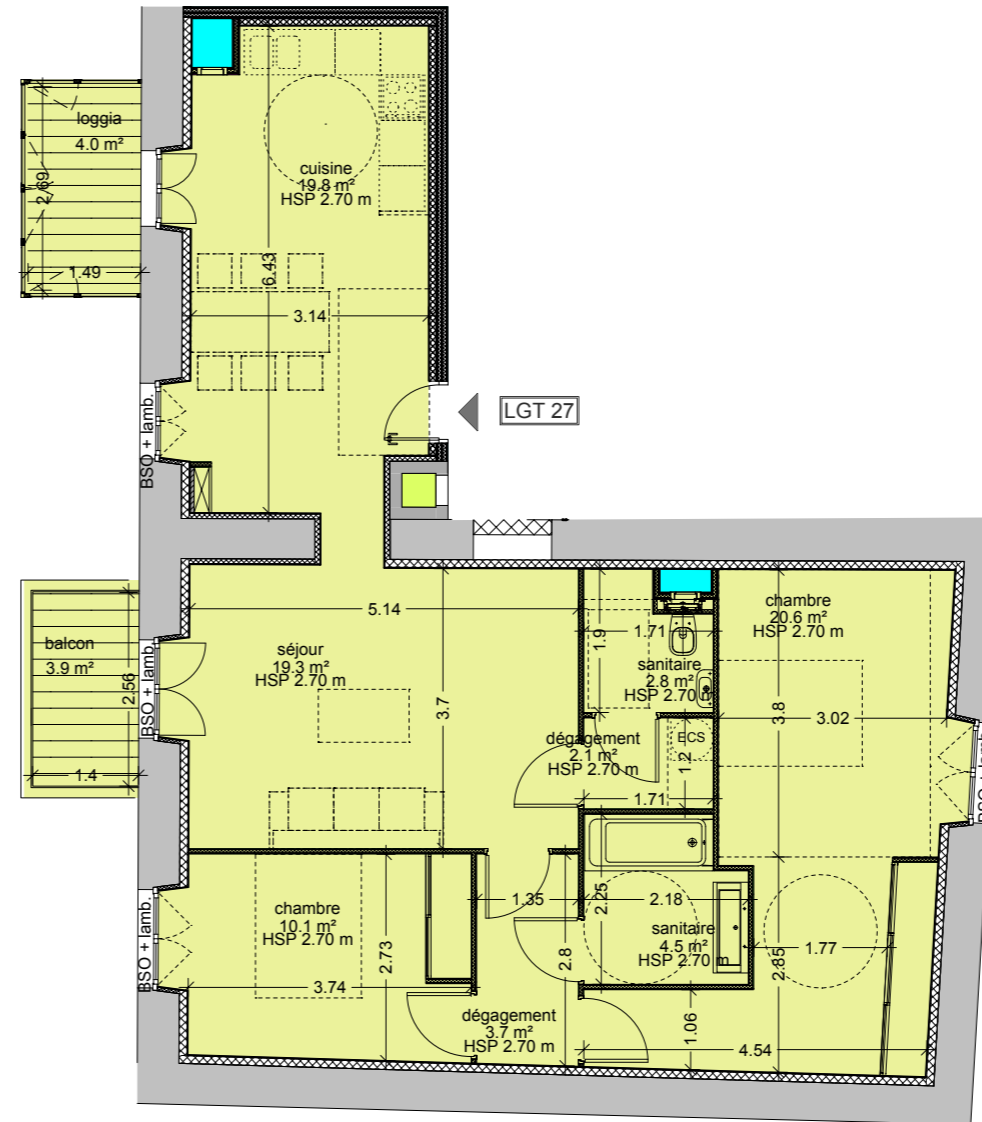
Fenêtre



Tableau électrique



Faux-plafond



Plan de situation R+2 1.750

