

DOMAINE SAINTE-MARIE DES MONTS

Lot n°07 Type : T4

Montée n°3 Niveau : ENTRESOL

Surface habitable	89.5 m ²
Terrasse	12.6 m ²
Terrasse	5.4 m ²
cellier	1.2 m ²

Echelle 1.100



Les surfaces sont susceptibles de varier de plus ou moins 5 %
et les cotes de plus ou moins 5 cm.
La position des gaines techniques est susceptible d'être modifiée.
Les équipements de cuisine sont représentés
à titre indicatif et ne sont pas fournis.

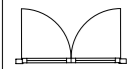
Légende

BSO + Lamb : Brise Soleil Orientable + Lambrequin

HSP : Hauteur sous plafond

GC : Garde-corps

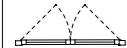
ECS : Ballon d'eau chaude



Porte-fenêtre



Gaine technique



Fenêtre



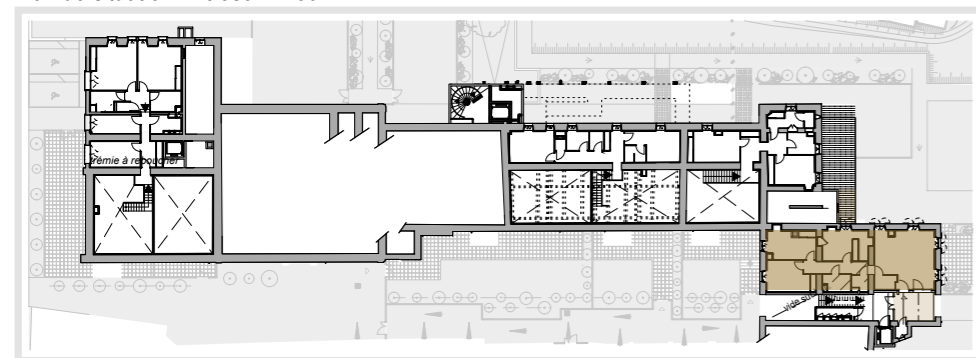
Tableau électrique



Faux-plafond



Plan de situation Entresol 1.750



Edité le 25 juillet 2016